

G KOPPLER EMEINDEZEITUNG



Koppl, im Jänner 2025 - Ausgabe Nr. 01/25

Bioabfall Entleerung - Korrektur im April 2025

In unserem Abfuhrtermine-Plan 2025 hat sich der Fehlerteufel eingeschlichen. Die Entleerungsintervalle im April sind nun korrigiert. Die übrigen Monate bleiben gleich.

Den korrigierten Plan finden Sie auch auf unserer Homepage www.koppl.at.



BIOABFALL	
wöchentliche Entleerung: Anfang Mai bis Mitte November	
14-tägige Entleerung: Mitte November bis Ende April	
Montag (außer an Feiertagen)	
Monat	E: = Ersatztermin
Jänner	E: 07. (06.) + 20.
Februar	03. + 17.
März	03. + 17. + 31.
April	KORREKTUR: 14. + 28.
Mai	05. + 12. + 19. + 26.
Juni	02.+ E: 10. (09.) +16.+ 23.+30.
Juli	07. + 14. + 21. + 28.
August	04. + 11. + 18. + 25.
September	01. + 08. + 15. + 22. + 29.
Oktober	06. + 13. + 20. + 27.
November	03. + 10. + 24.
Dezember	E: 09. (08.) + 22.

Wiedereröffnung JUZ Koppl

Das Jugendzentrum in Koppl öffnet wieder seine Türen!

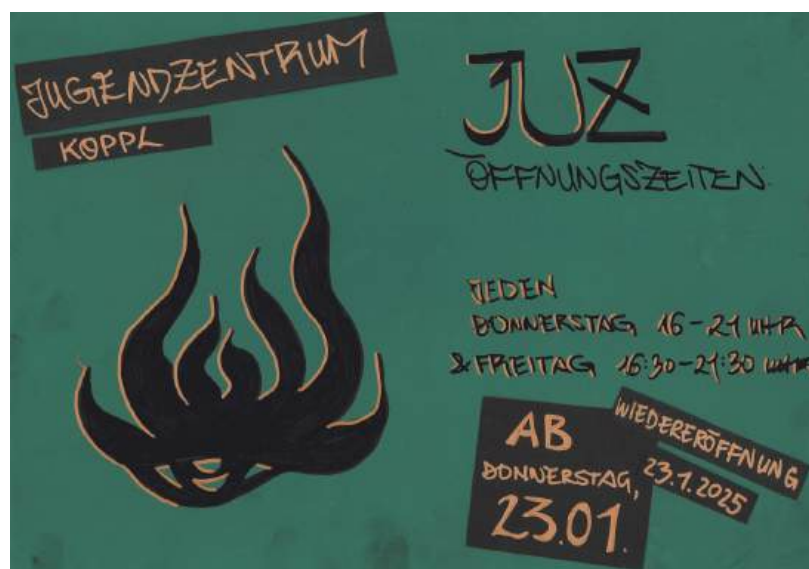
Es befindet sich am Dorfplatz - Dorfstraße 1, und bietet dir und deinen Freunden Raum um dort gemeinsam Zeit zu verbringen, sich auszutauschen und Spaß zu haben.

Mein Name ist Mira Marlen, ich bin 29 Jahre alt, habe am Mozarteum Salzburg auf Lehramt technisches und textiles Gestalten & Bildnerische Erziehung studiert und arbeite zeitweise auf unterschiedlichsten Events im Bereich Zirkus-artist.

Ich freue mich nun das Jugendzentrum in Koppl leiten zu dürfen und habe schon allerlei Pläne & Ideen für Workshops und Projekte.

An alle Koppler Jugendlichen im Alter von **12 bis 17 Jahren** wurden schriftliche Einladungen verschickt.

Natürlich seid ihr dazu eingeladen auch eure Wünsche und Ideen einzubringen, damit wir gemeinsam die Zeit im JUZ gestalten können.



Ich freue mich, wenn ihr vorbeikommt!

**Öffnungszeiten: Donnerstag 16 - 21 Uhr
Freitag 16:30 - 21:30 Uhr**

Eure Mira Marlen



Offene Stellen - Komm in unser Team!

Sonderkindergartenpädagog:in oder Integrations-Assistent:in (m/w/d)

Die Anstellung erfolgt ab sofort in Teil- oder Vollzeit.



Pädagogische Zusatzkraft (m/w/d)

Die Anstellung erfolgt ab sofort in Teil- oder Vollzeit.



Reinigungskraft Springer (m/w/d)

Die Anstellung erfolgt ab sofort in Teilzeit.



Fühlen Sie sich angesprochen zu einem der Angebote?
Oder haben Sie Fragen?

Nähere Auskünfte in fachlicher Hinsicht und Bewerbung samt Lebenslauf und Foto richten Sie bitte an:

Gemeinde Koppl, Dorfstraße 7, 5321 Koppl, Amtsleiterin Mag. Franziska Wirsperger, amtsleitung@koppl.at

Alle offenen Stellen
finden Sie unter
www.koppl.at/jobangebote

Das neue Pfandsystem seit 1.1.2025

Was wird bepfandet:

Einweggetränkeverpackungen aus **Kunststoff** und **Metall** mit einer Füllmenge von 0,1 – 3 Liter

Vom Pfandsystem ausgenommen sind:

- Milch und Milchprodukte
- Sirupe – da sie nicht zum unmittelbaren Verzehr gedacht sind
- Getränkeverpackungen für Beikost und flüssige Lebensmittel, die für besondere medizinische Zwecke gedacht sind.
- Getränke in Verbundkartons (Tetra Pak)

Wie hoch ist das Pfand:

Pro Flasche / Dose werden automatisch **25 Cent** Pfand beim Kauf eingehoben. Diese 25 Cent werden dann bei der Rückgabe über die Rücknahmesysteme wieder ausbezahlt.

Wo können Pfandflaschen zurückgegeben werden:

Die leeren Verpackungen werden an **allen Verkaufsstellen** entgegengenommen, an denen sie ausgegeben werden.

Bei größeren Supermärkten wird es hierfür **Automaten** geben. Bei kleineren Verkaufsstellen wird das Pfand **persönlich entgegengenommen** und ausbezahlt. Vorausgesetzt, die Verpackungsart und Füllmenge ist im Sortiment dieser Verkaufsstelle.

Was ist bei Rückgabe zu beachten:

- Flaschen/Dosen müssen **leer** sein
- Flaschen/Dosen dürfen **nicht zerdrückt** werden.
- **Pfandlogo** und **EAN-Strichcode** müssen am Etikett vorhanden sein

Übergangsfrist:

Bis 31.12.2025 dürfen Kunststoffflaschen und Aludosen ohne Pfand verkauft werden.

Daher: Gut darauf achten, ob die Getränkeverpackung bereits das Pfandlogo aufweist!

Das österreichische
Pfandlogo:

Auf allen bepfandeten
Getränkeverpackungen.



Nähere Informationen unter
www.recycling-pfand.at



Ihr Team der AUFO
Abfall- und Umweltberatung Flachgau Ost
Mag. Thomas Winterer und Katharina Illek



Ferienbetreuung der Gemeinde Koppl im Sommer 2025

Liebe Eltern! Auch heuer wird es bei Bedarf für **Volksschulkinder** eine **5-wöchige Ferienbetreuung** in Koppl sowie in Guggenthal geben. **Der Kindergarten verlängert das Betreuungsangebot wieder um 5 Wochen**, sodass auch die Kindergartenkinder zeitgleich im Kindergarten betreut werden können.

**FERIENGRUPPE Koppl/Guggenthal
für Volksschüler**
in der VS KOPPL und GUGGENTHAL
7. Juli bis 8. August 2025 - 5 Wochen

Tarife/Woche:

Halbtags (7.30-12.30 Uhr): € 31,50

Ganztags (7.30-16.00 Uhr, Fr. bis 14.00 Uhr): € 42,00

Ermäßigung: Familieneinkommen unter € 2.200
-30 %; Geschwisterkinder -50 %

Essensbeitrag: € 5,60/Mahlzeit

Die **Anmeldung für Schulkinder** ist bis spätestens **28.03.2025** möglich. **Verwenden Sie das dazu vorgesehene Formular**, welches auf unserer Homepage zu finden ist. (www.koppl.at)
(*Startseite>Bürgerservice>Formulare>Kinderbetreuung>Anmeldung Ferienbetreuung 2025 Koppl oder Guggenthal*)
Die Anmeldung ist wochenweise möglich.

Das Angebot gilt ausschließlich für **berufstätige Eltern**.

Bei Fragen, wenden Sie sich bitte an Frau Magdalena Bayer (06221/7213-28) oder per Mail an sekretariat@koppl.at.

**Sommerkindergarten Koppl/Guggenthal
für Kindergartenkinder**
im Kindergarten KOPPL und GUGGENTHAL
7. Juli bis 8. August 2025 - 5 Wochen

Die Anmeldefrist endet mit 07.04.2025.

Eine wochenweise Anmeldung ist möglich. Das Anmeldeformular wird im jeweiligen Kindergarten ausgeteilt.

Das Betreuungsangebot gilt ausschließlich für **berufstätige Eltern**.



Termine zur Anmeldung in TBE & AEG

Für interessierte Eltern, die ihr Kind ab dem **Kindergartenjahr 2025/26** in einer unserer Tagesbetreuungseinrichtung (Zwergerlgarten Koppl, Wiesenkinder Koppl oder in die Alterserweiterte Gruppe Guggenthal) anmelden möchten, wird auch heuer wieder angeboten, einen Termin zur Anmeldung zu vereinbaren.

Bitte melden Sie sich bis spätestens Montag, den 24.02.2025 in der jeweiligen Einrichtung.

TBE Koppl - Zwergerlgarten & Wiesenkinder:
Leiterin Veronika Gastager, Tel.: 06221/7213-35,
tbe-koppl@koppl.at

AEG Guggenthal:
Leiterin Michaela Gros, Tel.: 06221/7213-90,
kg-guggenthal@koppl.at
(**bitte per Mail Kontakt aufnehmen**)

Es besteht natürlich auch die Möglichkeit, Ihr Kind schon vorab im Gemeindeamt Koppl bei Frau Magdalena Bayer, Tel.: 06221/7213-28 für das kommende Schuljahr anzumelden.

Die entsprechenden Formulare finden Sie auf unserer Homepage (*Gemeinde Koppl/Bürgerservice/Formulare/Kinderbetreuung*).

Schul- und Kindergartenbus 2025/26

Die Gemeinde Koppl bietet wieder einen Schul- bzw. Kindergartenbus für Kinder ab 3 Jahren an. Voraussetzung für die Schulkinder ist, dass der Schulweg vom Wohnort bis zur Schule über 2 km beträgt (jährlicher Selbstbehalt von € 19,60).

Wenn freie Busplätze zur Verfügung stehen, werden auch die angemeldeten Schulkinder, deren Schulwege unter den 2 km liegen, zum Kindergartenbustarif mitbefördert.

Es werden für den Kindergartenbus sowie für den Schulbus (wenn die Strecke zur Schule weniger als 2 km ist) monatlich folgende Beträge vorgeschrieben: **€ 26,30 für beide Fahrten (morgens und mittags) bzw. € 14,80 für eine Fahrt (morgens oder mittags). Der Geschwisterrabatt für das zweite bzw. weitere Kinder beträgt 50 %.**

Die Anmeldung ist bis spätestens **Montag, den 14. April 2025 mittels Formular möglich**, welches auf der Homepage der Gemeinde Koppl (www.koppl.at) abrufbar ist.

(*Startseite/Bürgerservice/Formulare/Kinderbetreuung/Anmeldung Schul- bzw. Kindergartenbus*)

Bei Fragen steht Ihnen Fr. Magdalena Bayer, Tel.: 06221/7213-28, E-Mail: sekretariat@koppl.at gerne zur Verfügung.

Spendenübergabe

Der Chor KowiCanto sang und sammelte für die Arche Herzensbrücken.

Am 14. Dezember 2024 fand in der Guggenthaler Kirche wieder ein Benefizkonzert des Koppler Chores KowiCanto, unter der Leitung von Christian Göhringer statt. Den Besucher:innen in der voll besetzten Kirche wurde ein stimmungsvolles, weihnachtliches Programm geboten. Wie jedes Jahr wurde auch 2024 am Ende des Konzertes um eine Spende gebeten.

Heuer durfte sich der Verein Herzensbrücken über großzügige 1.100 € freuen. Dieser Verein bietet einen Rückzugsort auf Zeit für Familien mit schwer erkrankten Kindern zum Auszeitnehmen und Krafttanken.

Hier erfahrt ihr mehr über KowiCanto: www.kowicanto.at



© Veronika Engl

Im Bild v.l.n.r.: Mag. Horst Szeli, Paul Engl, Veronika Engl

kostenlose Beförderung von Wintersportlern bis 31.3.2025

Nutzen Sie den kostenlosen Winterbus in der Fuschlseeregion!

In Kooperation mit dem Salzburger Verkehrsverbund bieten wir allen Urlaubern, Tagesgästen, Besitzern der Gästekarte und natürlich auch den **Einheimischen** die Möglichkeit - in Verbindung mit der Ausübung eines Wintersports - die Linien 150, 155 & 157 von Salzburg nach Faistenau, Tiefbrunnau und Hintersee zu nutzen. Das gilt natürlich auch für die Rückfahrt.

Ganz egal, ob ihr zum Langlaufen, zum Snow-tuben oder Winterwandern mit euren

FUSCHLSEEREGION
salzkammergut

Kindern nach Faistenau kommt - einfach einsteigen und dabei schon bei eurer Anreise die Winterlandschaft genießen.

Nützt die kostenlose Möglichkeit um nachhaltig, bequem, sicher und vor allem ohne lästige Suche nach einem freien Parkplatz zu eurem Wintervergnügen zu kommen.

DER AKTUELLE SELBSTSCHUTZTIPP



Schon gewusst?

... in den Wintermonaten steigt der Energieverbrauch im Durchschnitt um etwa 30-40 % im Vergleich zu den Sommermonaten. Durch Schneefall und Kälte kommt es immer wieder zu Zwischenfällen, die unangenehme Folgen mit sich bringen.

Haus und Hof

Überprüfen Sie das Dach mit professioneller Hilfe (z.B. einem Dachdecker) auf seine Tragfähigkeit, befreien Sie Regenrinnen von Verunreinigungen und planen Sie gegebenenfalls Schneeräumungen, vor allem bei Flachdächern.

Schneeräumung & Streu-Splitt

Halten Sie Schneeschaufeln und Splitt bereit. In Österreich gilt eine allgemeine Schneeräumspflicht für GrundstückbesitzerInnen. Diese sind verpflichtet, Gehsteige, Gehwege und Stiegenanlagen entlang ihrer Grundstücke von Schnee zu räumen und bei Glatteis zu streuen.

Wasserhähne im Außenbereich

Lassen Sie außenliegende Wasserhähne und Leitungen ab, um Frostschäden weitgehend zu vermeiden.

Rohre isolieren

Besonders Rohre in ungeheizten Bereichen, wie zum Beispiel in Kellern oder Garagen sollten isoliert werden, um ein Gefrieren zu verhindern.

Heizgeräte überprüfen

Zur Garantie von Heizleistung und Sicherheit bei Holz- oder Pelletöfen empfiehlt sich eine jährliche Überprüfung und Reinigung.

Fenster & Türen abdichten

Durch unzureichend isolierte Fenster und Türen kann bis zu 20 % der Wärme entweichen. Eine Nachrüstung reduziert den Wärmeverlust und spart Heizkosten.

Stoßlüften & Feuchtigkeit

Um Energie zu sparen und Schimmelbildung vorzubeugen etwa drei Mal täglich für fünf Minuten stoßlüften. Die optimale Raumluftfeuchtigkeit liegt dabei bei 40–60 %.

Heizkostenzuschuss Land Salzburg 2025

Um die finanziellen Mehrbelastungen für das Heizen in der kalten Jahreszeit auszugleichen, werden Salzburgerinnen und Salzburger mit einem einmaligen Zuschuss von **250 Euro** unterstützt. **Die Antragsfrist läuft von 1. Jänner 2025 bis 30. September 2025.**

Einen Heizkostenzuschuss erhalten volljährige Personen mit eigenem Haushalt, die im Bundesland Salzburg ihren Hauptwohnsitz haben und deren monatliches Nettoeinkommen je Haushalt die nachstehenden Einkommensgrenzen nicht überschreitet.

Alleinlebende, Alleinerzieherinnen, Alleinerzieher	1.392 €
Ehepaare, Lebensgemeinschaften, eingetragenen Partnerschaften	1.820 €

Die Einkommensgrenze erhöht sich:

Für jedes Kind im Haushalt mit Familienbeihilfenbezug um	385 €
Für jedes Kind im Haushalt ohne Familienbeihilfenbezug um	621 €
Für jede weitere erwachsene Person im Haushalt um	621 €



Alle Informationen, die Einkommensgrenzen und die Antragstellung finden Sie unter www.salzburg.gv.at/heizscheck

Pflegeberatung des Landes steigert Lebensqualität aller Beteiligten

Die Pflegeberatung des Landes unterstützt und informiert Betroffene sowie Angehörige in allen Fragen in Sachen Pflege. Wie beispielsweise über das Pflegegeld, die mobile Pflege und Betreuung, über Begünstigungen und Beihilfen, über die Kurzzeitpflege oder führt auch umfassende Beratungen zum Thema Demenz durch.

Die Beratungen können von Betroffenen und auch Angehörigen in Anspruch genommen werden, telefonisch oder persönlich in den Regional- bzw. Sprechstellen. Nach Vereinbarung kommen die Pflegeberaterinnen auch zu den Betroffenen nach Hause.

Mit der auf die individuellen Bedürfnisse abzielenden, kostenlosen Beratung werden Pflegenden entlastet und die Pflegequalität und damit Lebensqualität aller Beteiligten erhöht.

Salzburg Stadt und Flachgau
Fischer-von-Erlach-Straße 47, 5020 Salzburg
Tel: +43 662 8042-3533
telefonisch von Montag bis Donnerstag, 8.00 bis 16.00 Uhr und Freitag 8.00 bis 12.00 Uhr,
persönlich nach Vereinbarung

Sprechstunde in der Bezirkshauptmannschaft Salzburg-Umgebung, Dr. Hans Katschthaler Platz 1, 5201 Seekirchen am Wallersee
jeden Donnerstag von 14 bis 16 Uhr
E-Mail: pflegeberatung@salzburg.gv.at

www.salzburg.gv.at/pflegeberatung

**Pflegeberatung
des Landes**

Salzburg Stadt
und Flachgau
Tel.: +43 662 8042-3533

Wohnung zu verkaufen

**3-Zimmerwohnung in Koppl
provisionsfrei + Übernahme Wohnbauförderung
möglich**

Kaufpreis: 399.000 €

Kontakt: Eva-Maria Bricout 0664/1440403

- 61 m² Wohnfläche
- 14 m² großer Balkon
- Voll ausgestattete Küche und Badezimmer
- Elektrische Außenraffstores & Fliegengitter
- Fußbodenheizung
- Tiefgaragenstellplatz + Freistellplatz
- Lift und Kellerabteil

Salzburgleitung vor Inbetriebnahme / Start der Demontagen

Der Neubau der 380-kV-Salzburgleitung ist abgeschlossen. Es wurden insgesamt 128 km Leitung neu gebaut (hiervon 114 km auf Spannungsebene 380-kV und 14 km auf 220-kV).

Die Bauphase wurde von zahlreichen ökologischen und technischen Auflagen begleitet.

**Die neu gebaute Leitung ist als ständig unter Spannung zu betrachten! Bitte nehmen Sie bei sämtlichen Bauvorhaben, Arbeiten oder Maßnahmen im Nahbereich oder direkt unter der Leitung unbedingt vorab Kontakt mit dem für Sie zuständigen Ansprechpartner des Freileitungsteams auf:
Martin Daringer, Tel: +43 664 883 14 365**



Die Energiewende

Mit dem Bau der 380-kV-Salzburgleitung wird die stabile Stromversorgung des Landes gewährleistet. Darüber hinaus ist die Salzburgleitung eines der zentralen Energiewende-Projekte Österreichs. Sie ermöglicht die effiziente Integration erneuerbarer Energien in das heimische Stromnetz.

Ein starkes Stromnetz ist die Grundlage einer sicheren Stromversorgung.

Das überregionale Übertragungsnetz der APG besteht aus knapp 7.000 km Stromleitungen, die Österreich mit elektrischer Energie versorgen. Sie verbinden die Kraftwerke mit den heimischen Verbraucherinnen und Verbrauchern und bilden zusammen mit den Verteilernetzen in den einzelnen Bundesländern ein weit verzweigtes Versorgungsnetz.

Die ökologischen Maßnahmen

Die APG hat sich für alle ihre Bauvorhaben der Bewahrung und Sicherung sensiblen Lebensraums verschrieben. Amphibien und Reptilien gehören zu den am stärksten bedrohten Tierarten. Aufgrund ihrer hohen spezifischen Ansprüche an Wasser und Landlebensräume sind diese Arten daher besonders gefährdet. Im gesamten Bundesland Salzburg gab es in der Vergangenheit zu wenige natürliche Stillgewässer für Amphibien sowie Rückzugsorte für Reptilien.

Die APG hat im Nahbereich der neuen Salzburgleitung insgesamt die Errichtung von 127 naturnaher Stillgewässer, 121 Eiablagehaufen, 150 Asthaufen und 100 Holzstapel umgesetzt. Deren Größe und Standort richten sich in erster Linie nach naturschutzfachlichen Kriterien. Somit konnte bedrohten Tierarten wie Erdkröten, Grasfröschen, Feuersalamandern, Bergeidechsen oder Ringelnattern ein sicherer, ruhiger Brut- und Lebensraum geschaffen werden.

Im **Gemeindegebiet Koppl** wurden 9 Amphibienlaichgewässer mit gesamt ca. 2.100 m² Wasseroberfläche, 4 Asthaufen, 4 Eiablagehaufen und 2 Holzstapel für Reptilien und Insekten errichtet.



Außerdem wurden Maßnahmen zur Lebensraumverbesserung für das Auerhuhn gesetzt: auf insgesamt 13 Hektar im Bereich Hahnriedl-Gaisberg wurden Maßnahmen wie Auflichtung, Durchforstung, und Stammzahlreduktion umgesetzt. Zusätzlich wurden Altholzinseln (21,5 ha) und Altbaumsicherungen (250 Bäume) nachhaltig gesichert.

Weiters wurden die Renaturierung der Weitwörther Au und des Ursprunger Moors umgesetzt. Das Natura 2000-Gebiet Salzachauen erstreckt sich entlang der Salzach von Anthering bis zur Landesgrenze bei St. Georgen. Dies ist ein Rückzugsort für die bedrohte Fauna und Flora Salzburgs geworden und bietet Schulen und Interessierten Besuchern Exkursionen und Schulungen an (www.salzachauen.at).



Die Demontage

Die abschnittsweise Inbetriebnahme der 380-kV-Salzburgleitung im 1. Halbjahr 2025 ist der Startschuss für den nächsten Projektbestandteil:

Die Demontage der in den 1960er Jahren errichteten 110-kV und 220-kV-Leitungen.

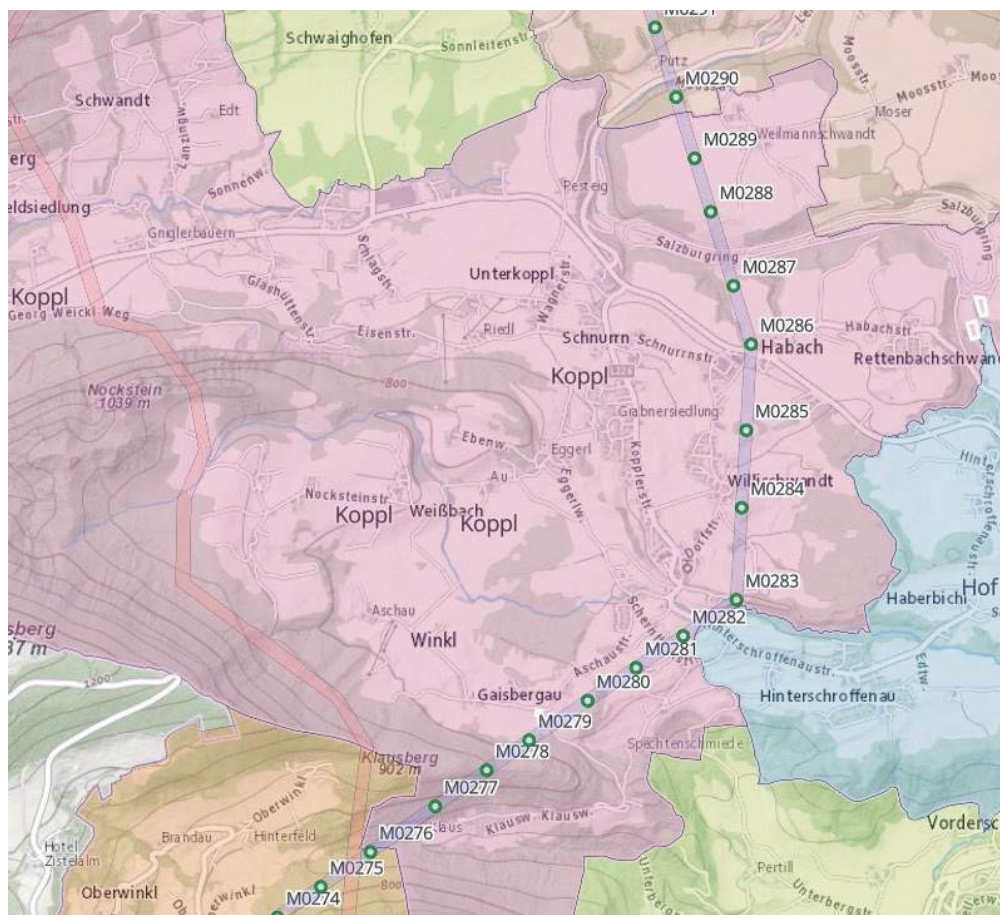
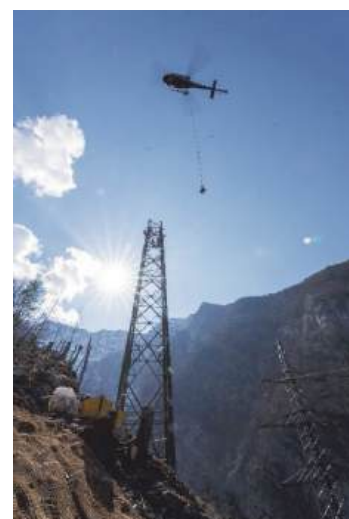
678 Masten auf 193 km Länge werden vollständig zurückgebaut. Die Demontagen dieser Leitungen sind unumstößlicher Bestandteil des UVP-Projekts und werden zwischen Februar 2025 und Dezember 2026 vollumfänglich ausgeführt.



Die Demontage der ca. 4,5 km in Koppl liegenden Trasse erfolgt größtenteils mittels Hubschrauber, weshalb es im Gemeindegebiet zeitweise zu vermehrten Hubschrauberflügen und ggf. kurzen Straßensperren kommen wird.

Nach Abschluss sämtlicher Demontagen werden alle Dienstbarkeiten auf Antrag der APG ab dem Jahr 2027 aus dem Grundbuch gelöscht. Eine Mitwirkung seitens der Grundeigentümer ist nicht erforderlich.

Für **Rückfragen zur Demontage** steht Ihnen unser Bauloskoordinator Michael Hatzer unter +43 664 415 55 98 gerne zur Verfügung!



Übersichtskarte DEMONTAGE im Gemeindegebiet Koppl

Koppler Trachtenball

**SAMSTAG,
01. FEBRUAR 2025**



Ab 20.00 Uhr beim Kirchenwirt Koppl

Spiele, Tombola, Bar & Heimbringer

Vorverkauf € 7,00
Abendkasse: € 10,00



**Auf Euer/Ihr Kommen freuen
sich die Mitglieder des
Trachtenvereins
D'Poschenstoana!**

Der USV Koppl lädt zur Nacht des Sports 2025

USV KOPPL
1969

SPORTLERBALL 2025

mit **FÜNFUHRTEE**

Samstag, 22. Feb. 2025
ab 17:00 Uhr

RIEDLWIRT Koppl

- Glückshafen mit tollen Preisen
- Routinier Stage: DJ Ossi
- Youngster Stage: DJ Surprise
- COCKTAIL Bar und USV 1969 Bar

Vorverkauf **EUR 7,-** Abendkasse **EUR 10,-**
Heimbringerdienst!
Auf Ihren Besuch freut sich der **USV Koppl**

ANDI GLAS
REPARATUREN ALLER ART · WINTERGÄRTEN
BLEIVERGLASUNGEN · BILDERRAHMEN
DUSCHTÜREN · LIV-KLEBEARBEITEN · SPIEGEL
GLASEREI
ANDREAS FREISCHLAGER
A-5321 KOPPL · GEWERBEPARK HABACH 17
TEL: +FAX 06221/8393 · HANDY: +0664/2807328
E-MAIL: andi-glas@sbg.or.at

SPORT Union

Eltern-Kind-Turnen: 2. Semester ab 21. Februar 2025

Hallo liebe Eltern!

Wir starten ins zweite Semester unter dem Motto
„Bleib fit, mach mit“.

- **Turn-Spaß für Kinder von 1 bis 4 Jahren**
- **mit Mutter, Vater oder einer Vertrauensperson**
- **eine Begleitperson pro Kind ist möglich**

Beginn: Bewegungslieder und Fingerspiele
Action: Vielseitige Turn- und Gerätestationen
Turn-Pass: inkl. Terminkalender
+ lustigem Sticker nach jeder Turnstunde
Wichtig: Turnkleidung für Groß und Klein
Hinweis: Eltern haften für ihre Kinder
Start: **Freitag, 21. Feb. 2025 / 15.15 - 16.30 Uhr**
VS Koppl, Turnhalle, Seiteneingang
Beitrag: € 50 pro Semester (zwei Semester pro Jahr)
Beitrag für Geschwisterkinder: € 10/Semester
Anmeldung: Claudia Pfeffer Tel. 0699-10708135
(auch per SMS oder WhatsApp möglich)

Am besten gleich anrufen und den Turn-Spaß fixieren!

Ich freue mich auf euch!

Eure Claudia



Claudia Pfeffer:

Geprüfte Übungsleiterin im Kinder- und Jugendsport, zertifizierte Pilates-Trainerin sowie Prä- und Postnatal-Trainerin. Diplom für Montessori-Pädagogik. Leitet Pilateskurse in Zusammenarbeit mit der Volkshochschule in Salzburg Stadt und Land.



Die EKI-Koppl ist eine Zweigstelle vom Eltern-Kind-Zentrum Salzburg. Die Eltern finden dort wertvolle Unterstützung in ihren vielfältigen und verantwortungsvollen Erziehungsaufgaben.



© Claudia Pfeffer

Redaktionsschluss für die nächste Koppler Gemeindezeitung: **Dienstag, 04. Februar 2025** Texte in Word Format und Bilder mit Beschreibung in gängigen Bildformaten (JPG, PNG) als **Anhang per E-Mail an gemeindezeitung@koppl.at**

IMPRESSUM:

Eigentümer, Herausgeber & Verleger: Gemeinde Koppl, Dorfstraße 7, 5321 Koppl

E-Mail: gemeindeamt@koppl.at, **Homepage:** www.koppl.at

Für den Inhalt verantwortlich: Bürgermeister Rupert Reischl; **Bildnachweise:** Gemeinde Koppl sowie gekennzeichnete Bilder